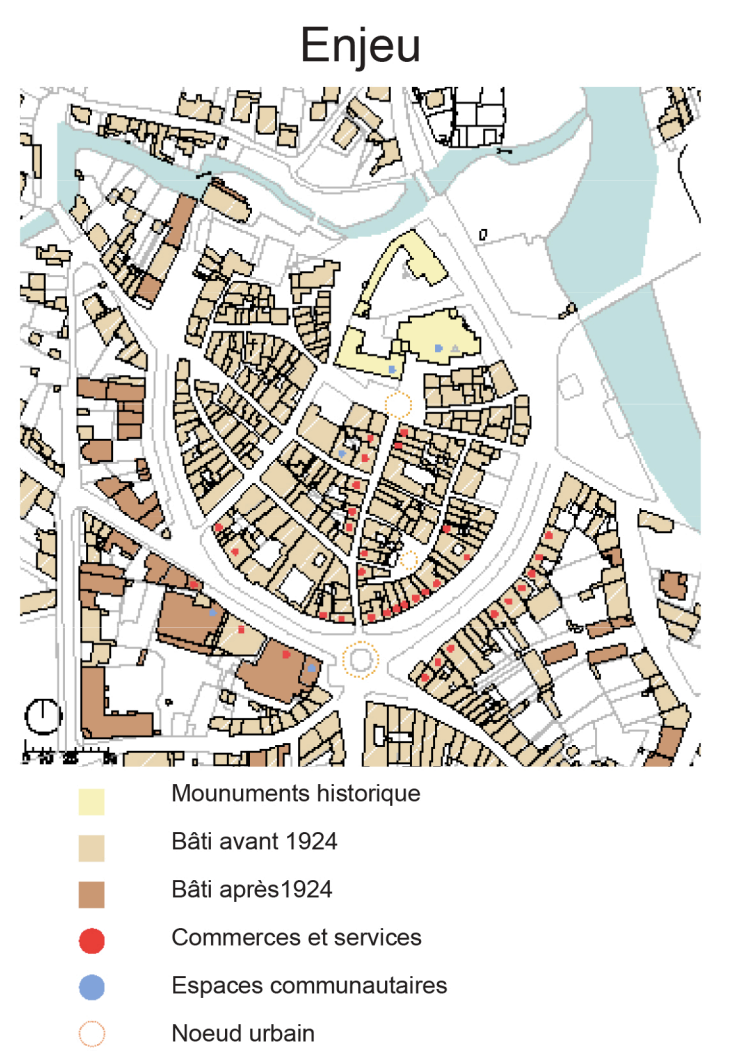




Labruguière, est situé au Sud du département du Tarn à 70 km de Toulouse et 7 km de Castres, sous-préfecture du département. La commune se développe au pied du versant septentrional de la montagne noire. De cette situation géographique particulière, elle tire une variété de paysages entre massifs forestiers de la montagne noire, plaine du Thoré et plateau calcaire du causse. Labruguière bénéficie d'une reconnaissance à la fois pour la spécificité de la forme urbaine de la cité médiévale, ville ronde, et la qualité de son architecture à pan de bois de la fin du moyen âge qui a fait l'objet d'une étude élaborée par le CAUE du Tarn en 2009. L'intérêt patrimonial de Labruguière tient également à la relation que le village entretient avec son site modelé par les cours d'eau : le Thoré et son affluent le Montimont. La ville compte aujourd'hui 6 478 habitants. La surface de la commune est de 60,73 km<sup>2</sup>.

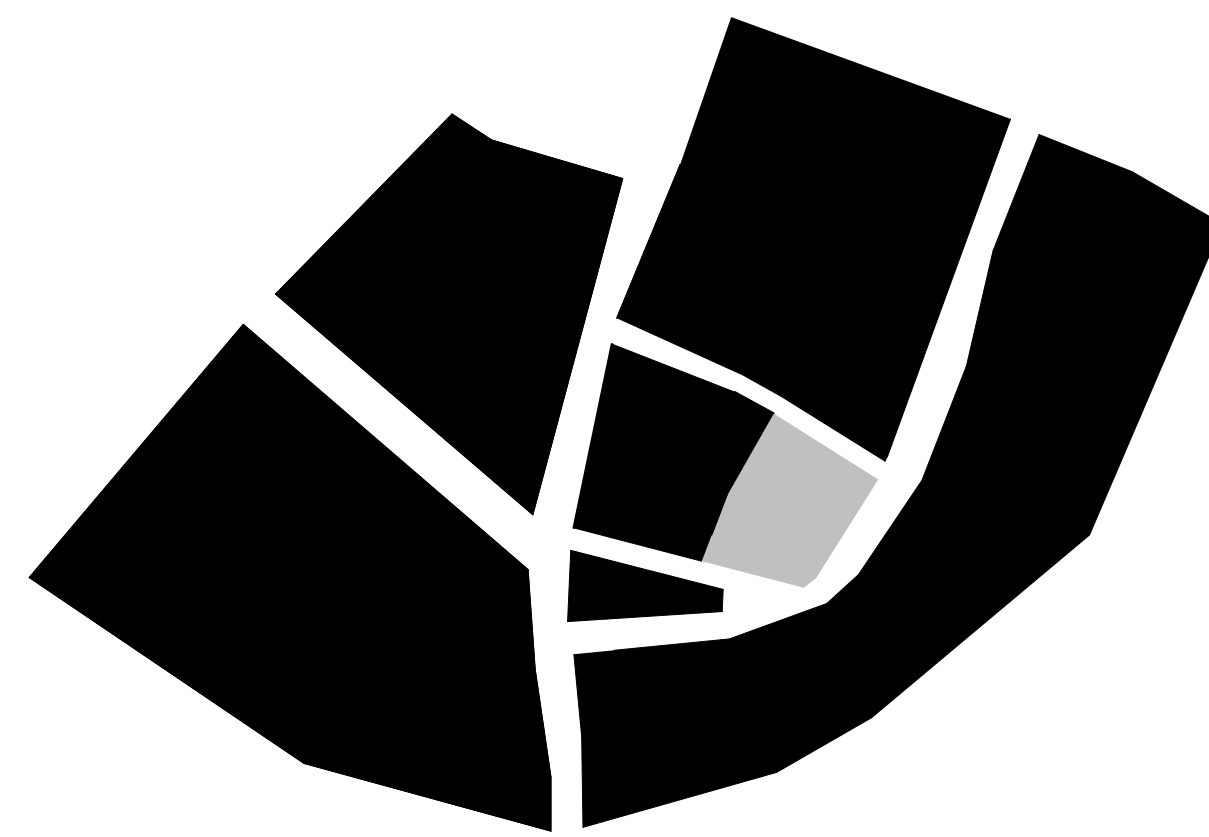


Plan de situation

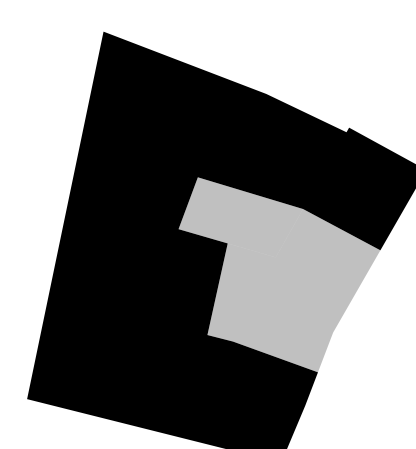
Plan de masse

Des respirations

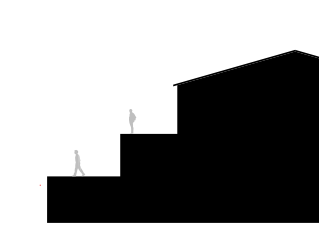
... à l'échelle du centre ville



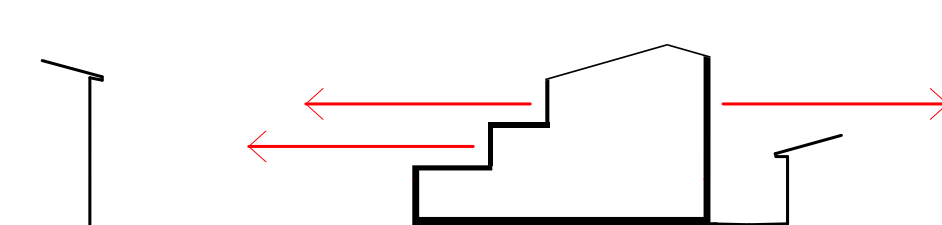
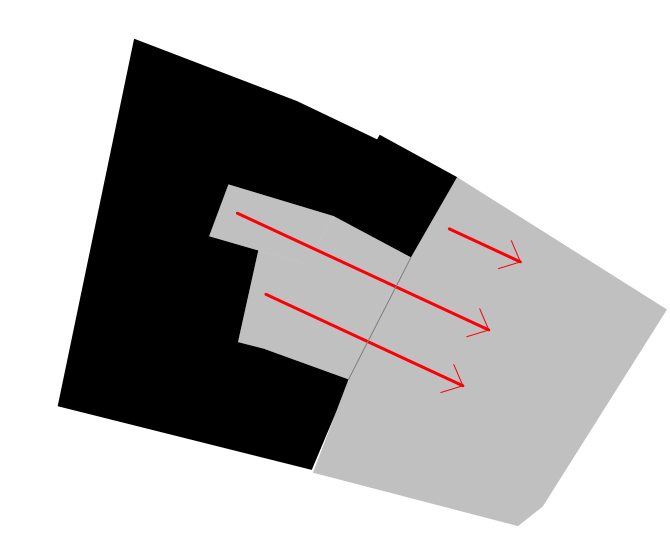
... à l'échelle de l'îlot



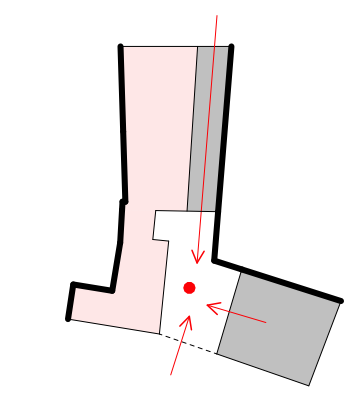
... à l'échelle du logement



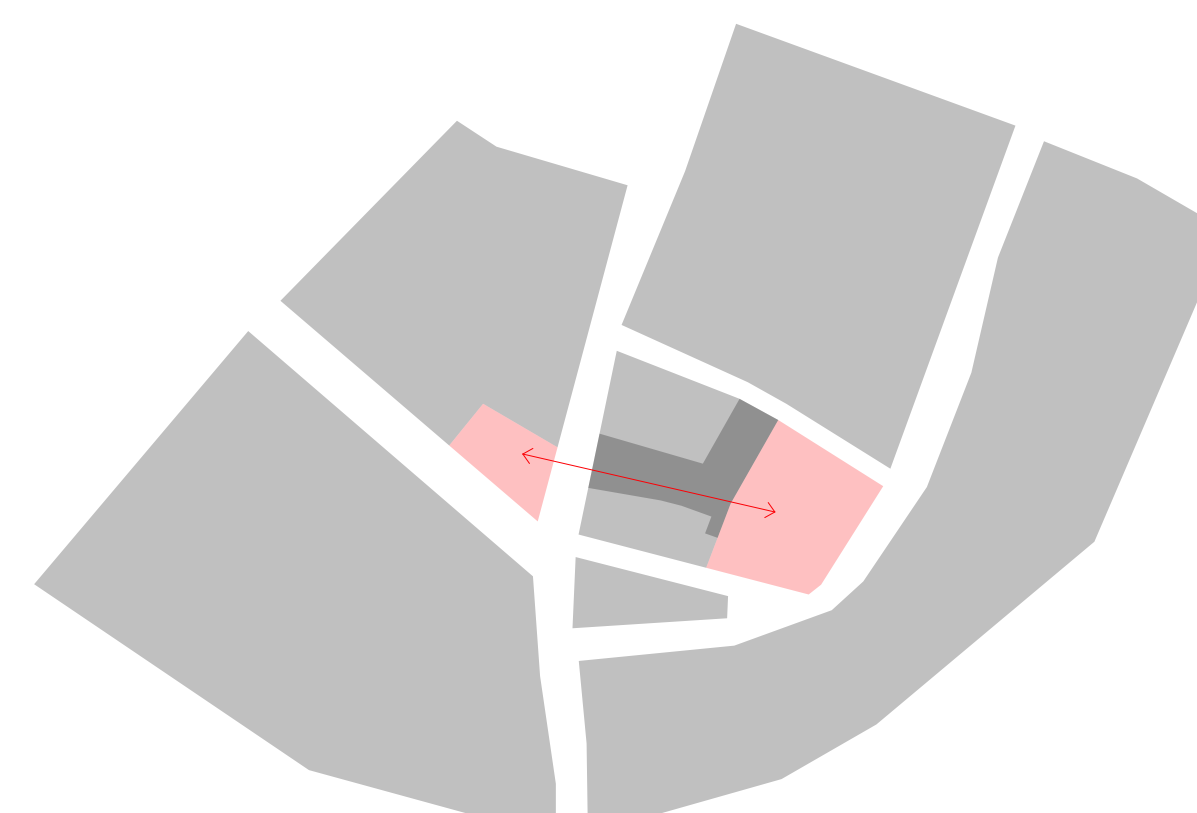
Liens visuels et ouvertures sur la place



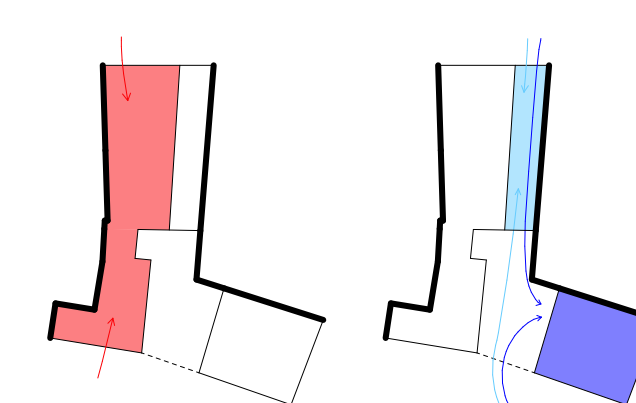
Une centralité qui rassemble



Un RDC semi-public reliant 2 espaces dynamiques  
La place du 1er Mai et la Halle (Rue Jean Jaurés)

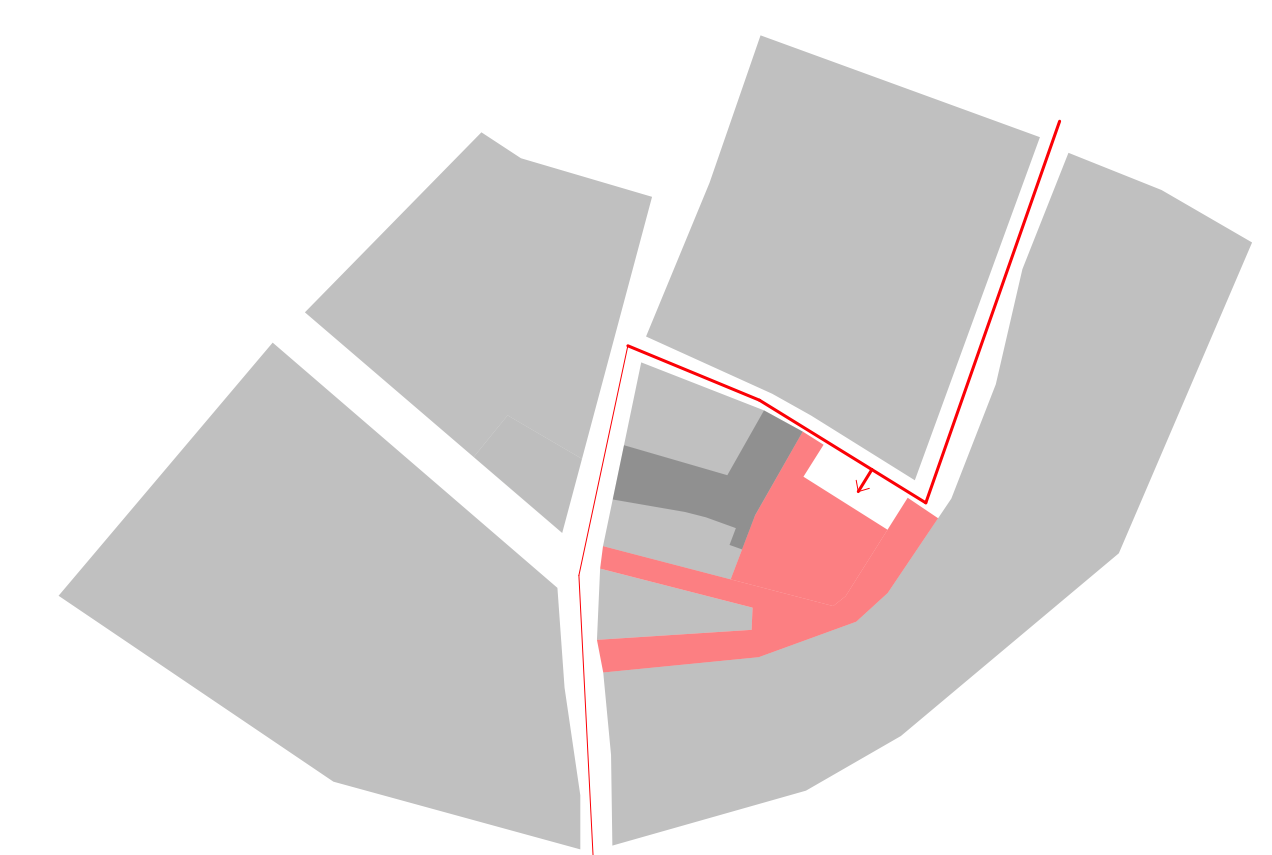


Des accès communs publics et privés de chaque côté de la parcelle

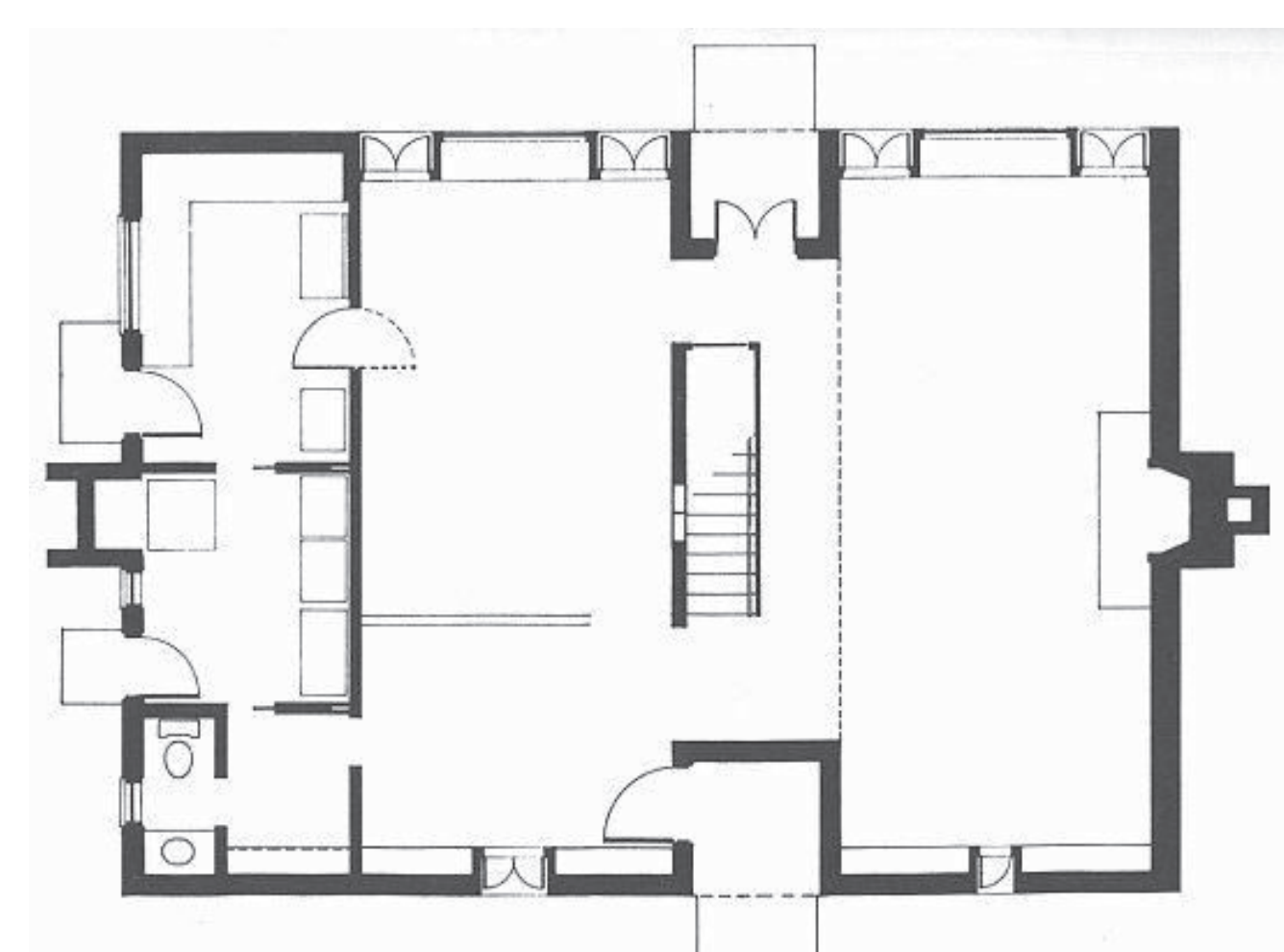
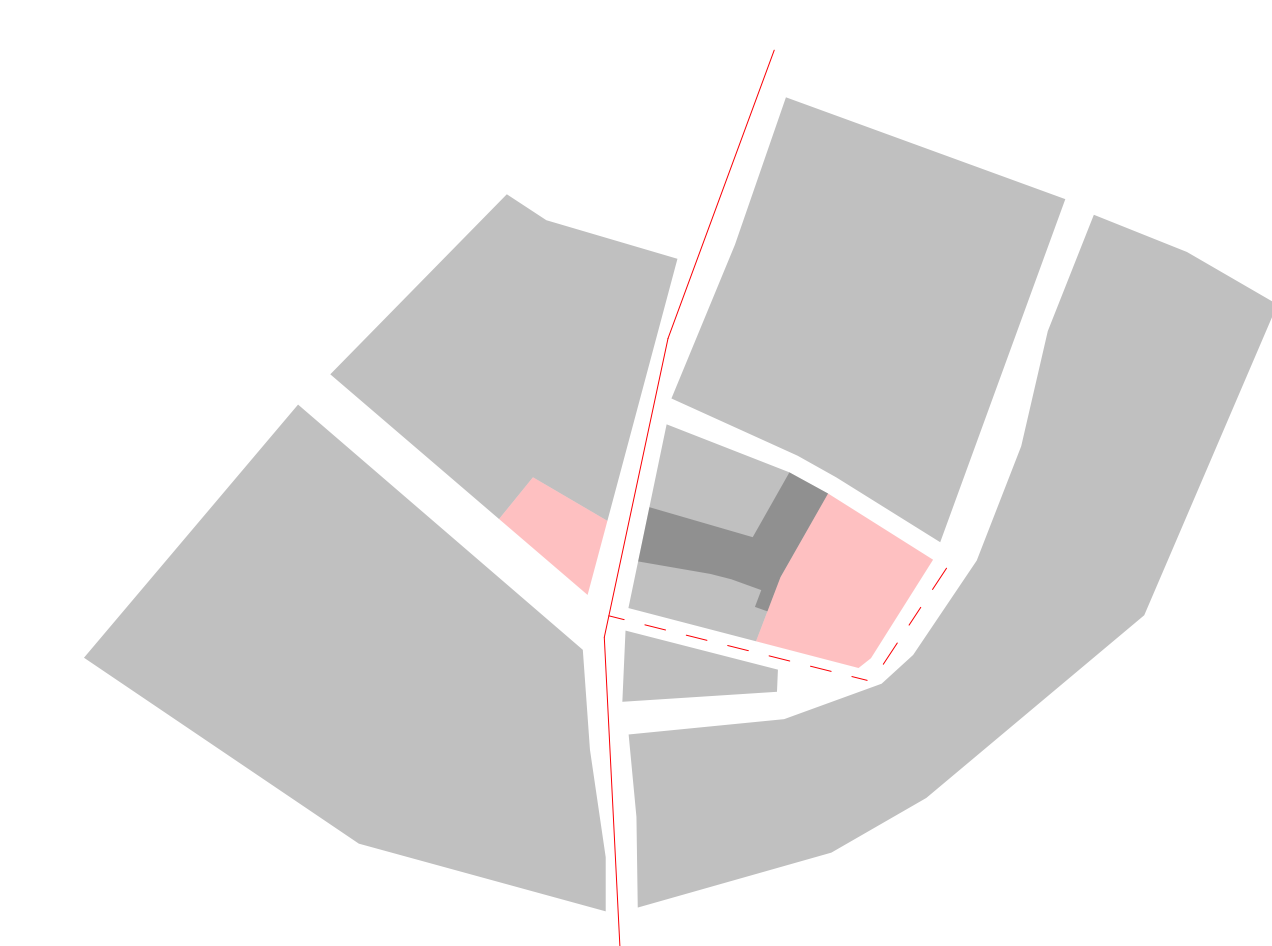


L'espace public repensé

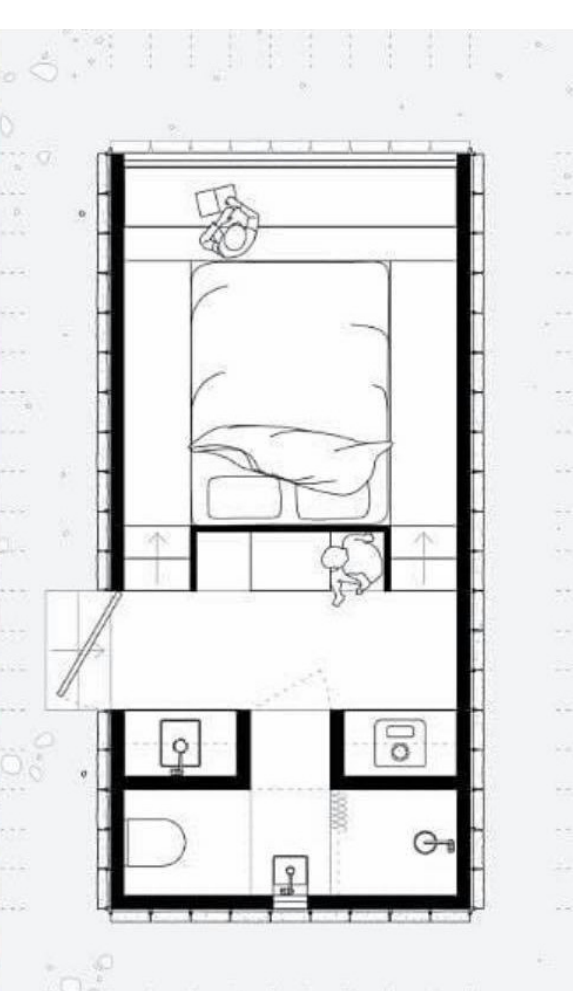
... une partie piétonnisée



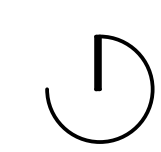
... pour une continuité du marché existant



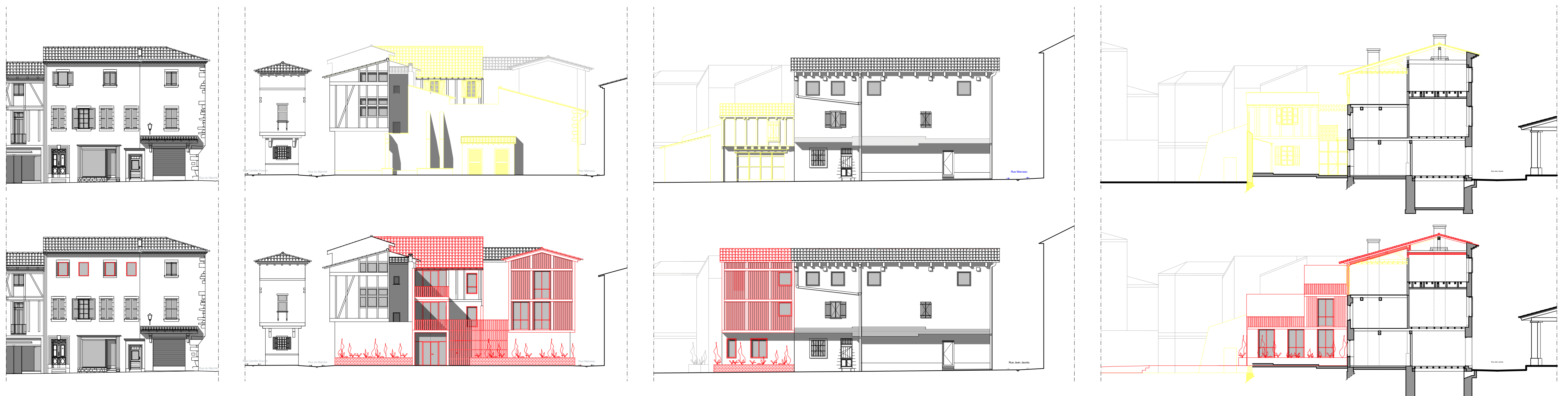
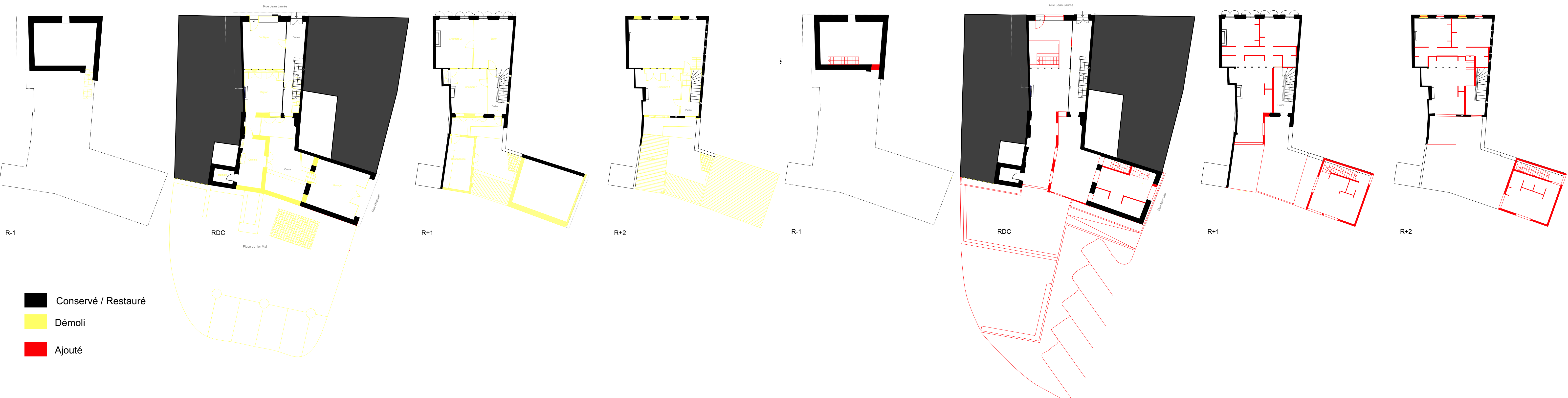
« Esherick House » - Louis Khan



Acier Corten



« Un coeur qui respire »		Contexte	1/1000 - 1/500
ENSA TOULOUSE S7-S9 Patrimoine en Projet	Mme Savitri JALAI Mme Nieves SANCHEZ	Arghavan BESARATI - Pauline BIROS	14/01/2021



Démolition / Conservation / Ajout

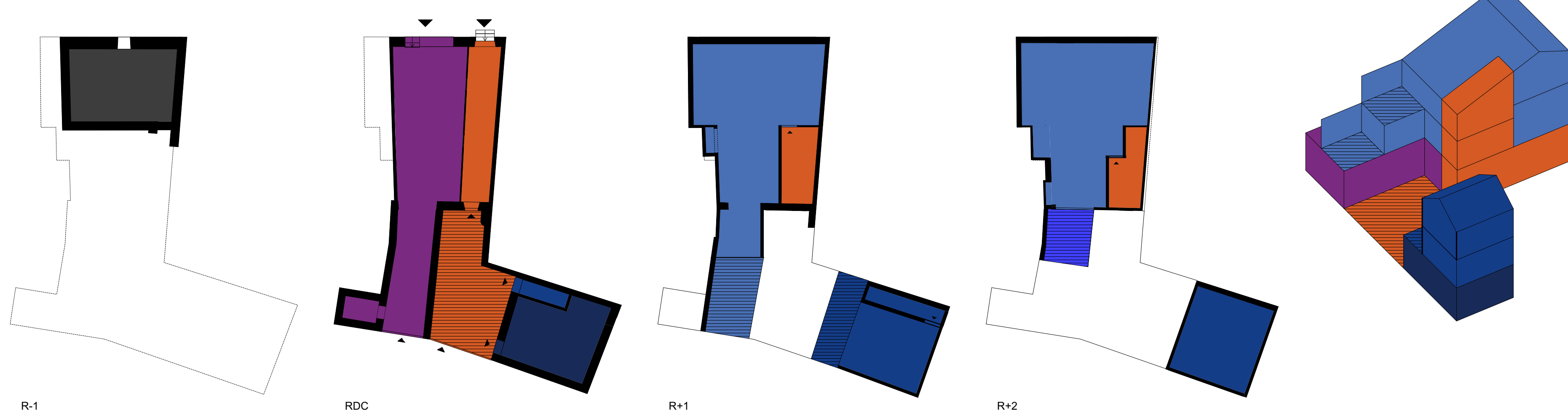
Programme

Logements

- 25 m<sup>2</sup> T1
- 45 m<sup>2</sup> T2
- 65 m<sup>2</sup> T3
- 60 m<sup>2</sup> Espaces Extérieurs
- 60 m<sup>2</sup> Espaces communs
- Entrée principale
- Entrées secondaires

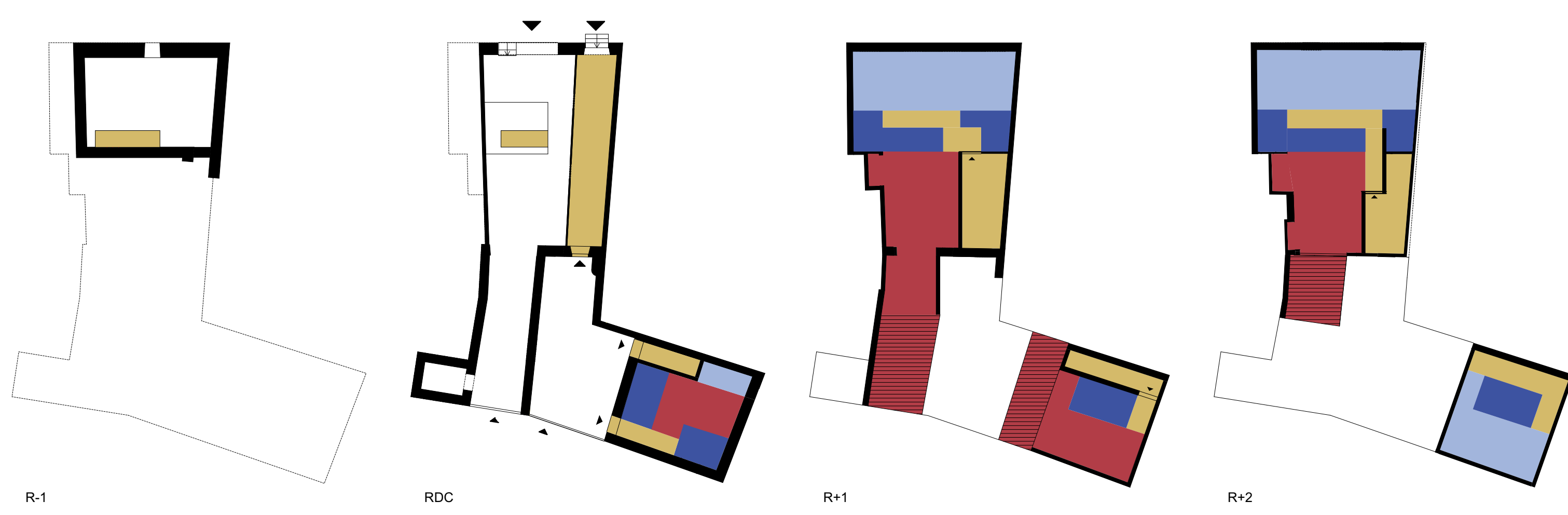
Lieu public

- 60 m<sup>2</sup> Café
- 30 m<sup>2</sup> Stockage / Local



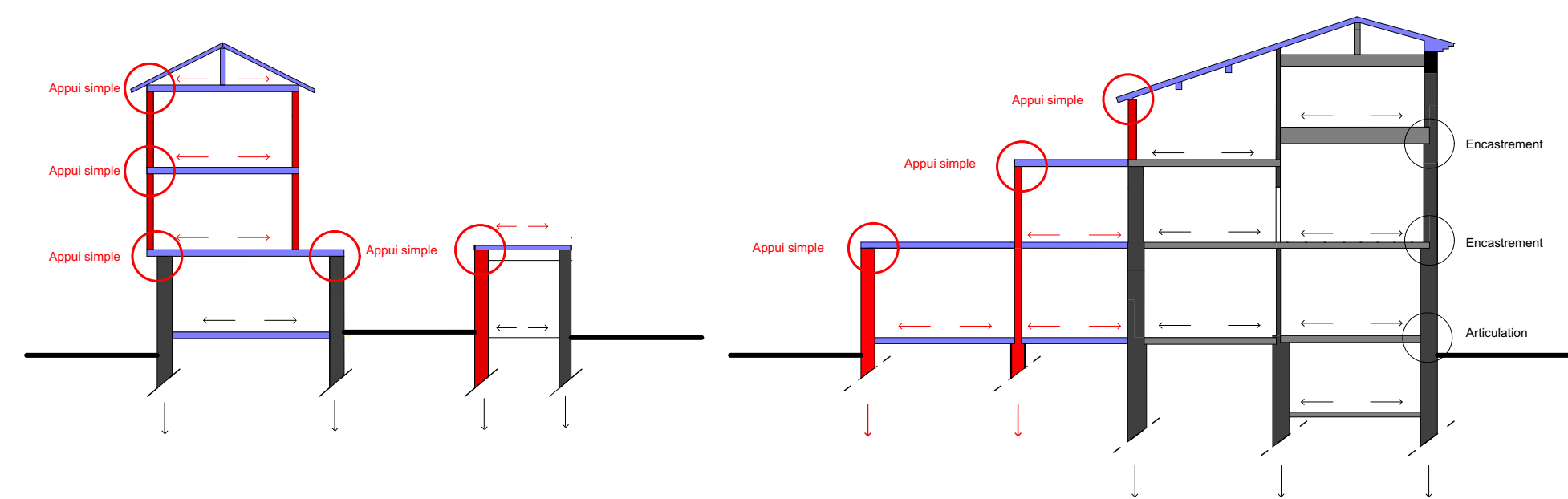
Répartitions des espaces

- Terrasses extérieures
- Séjour / Cuisine
- Pièces d'eau
- Chambres
- Espaces de circulation
- Entrée principale
- Entrées secondaires



Les usages

Coupes structurelles



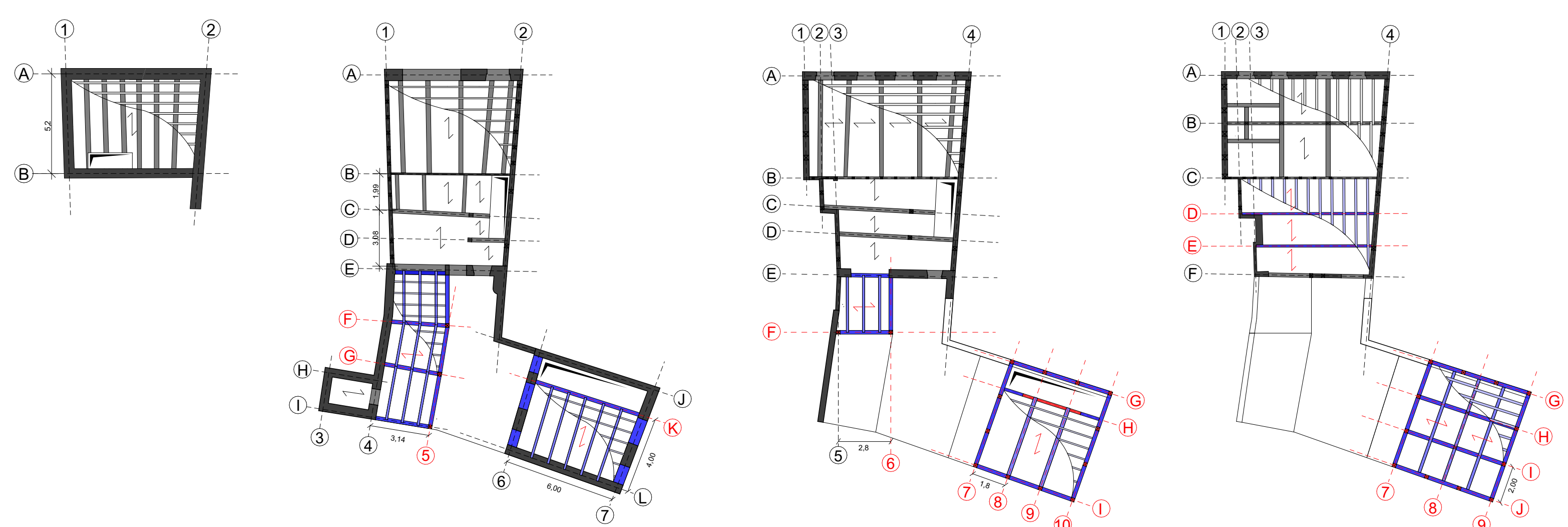
Extention

- Porteur
- Porté
- Descentes des charges
- Sens de porté

Existant

- Porteur
- Porté
- Descentes des charges
- Sens de porté

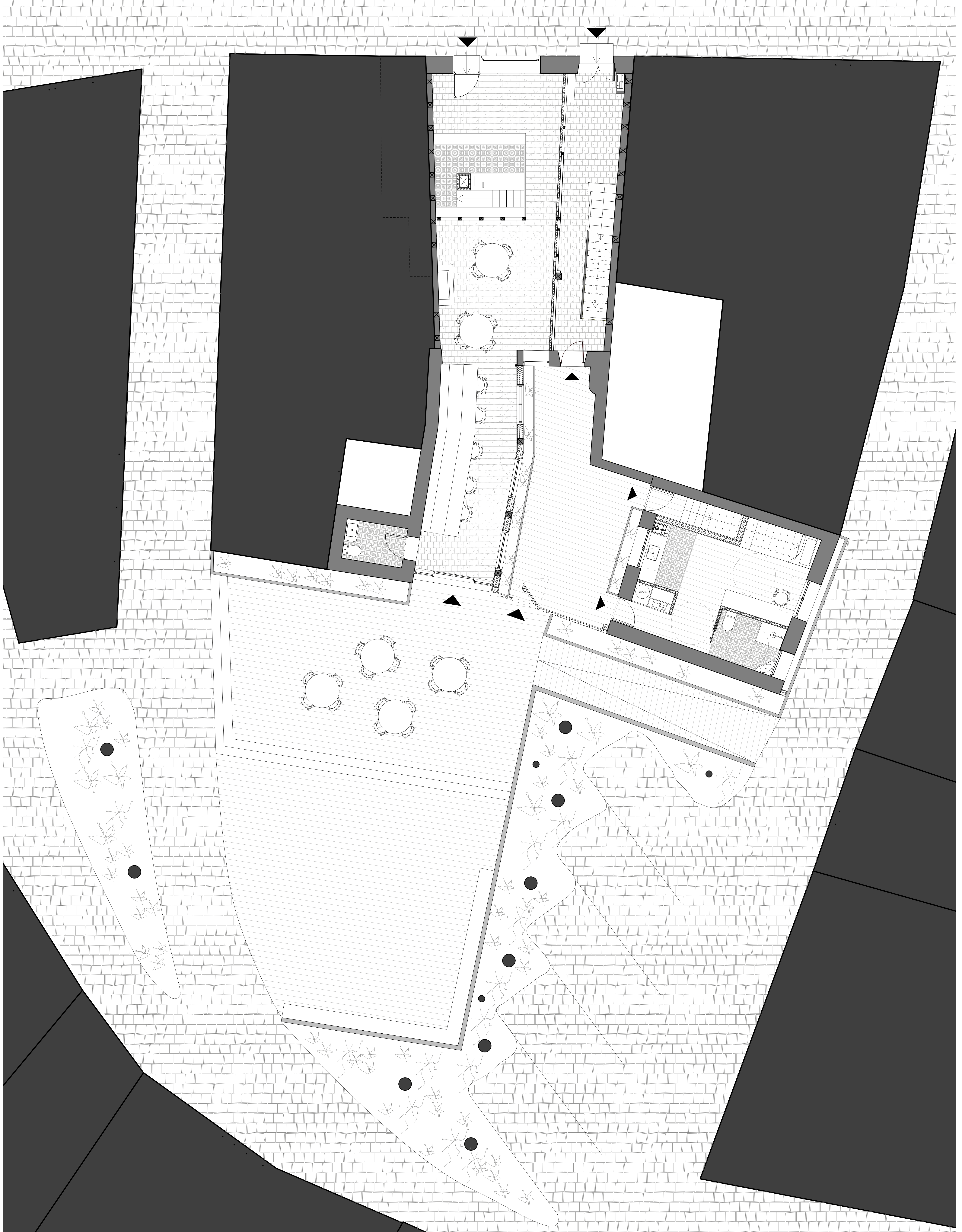
Plans structurels



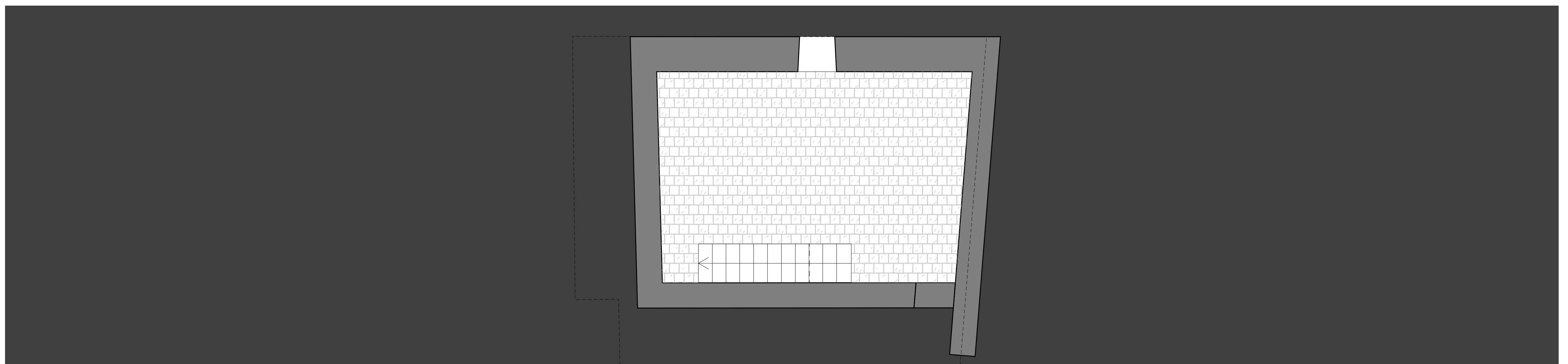
La structure



« Un cœur qui respire »		Contexte architectural / Usages / Structure	1/200
ENSA TOULOUSE S7-S9 Patrimoine en Projet	Mme Savitri JALAI Mme Nieves SANCHEZ	Arghavan BESARATI - Pauline BIROS	14/01/2021



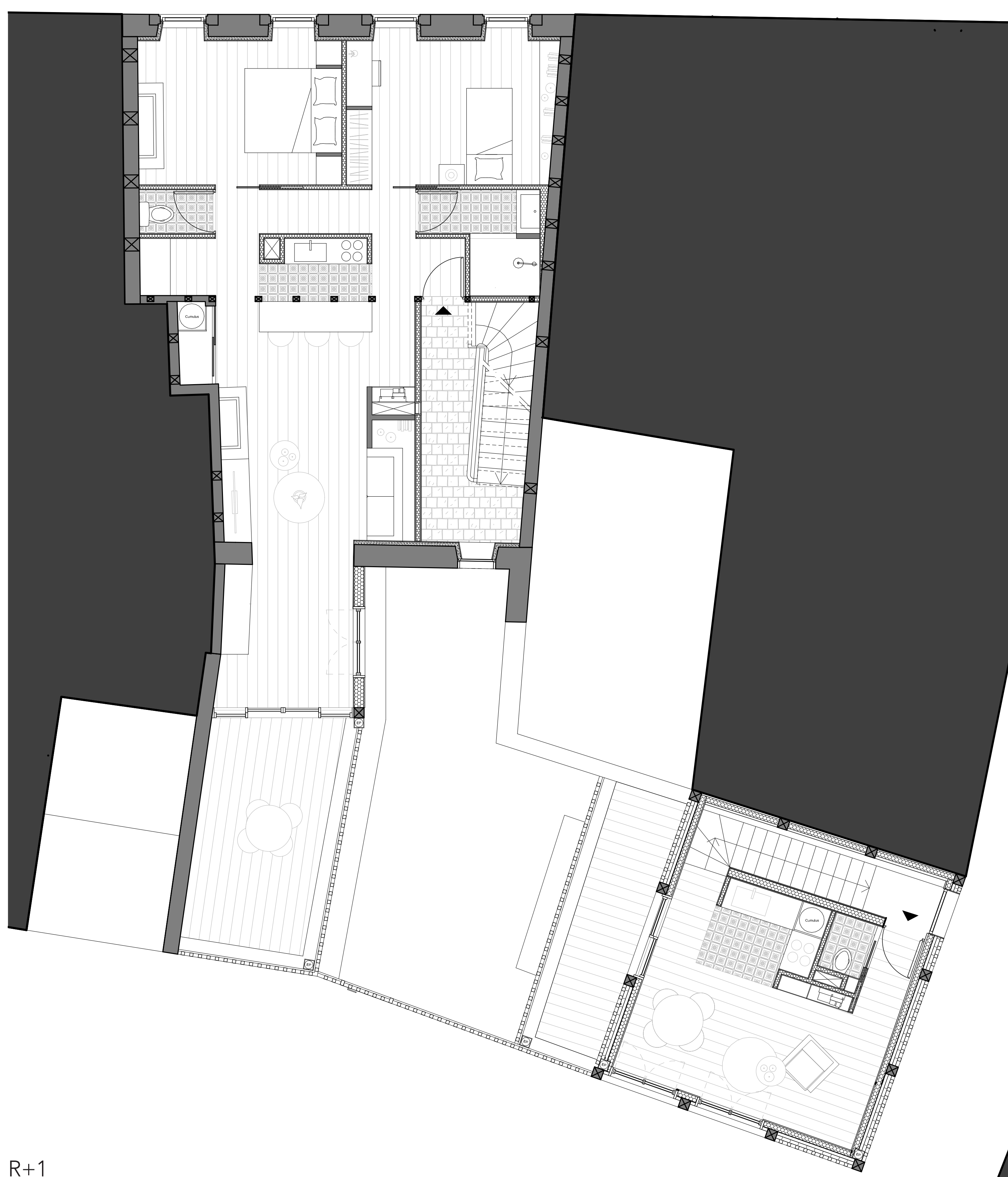
RDC



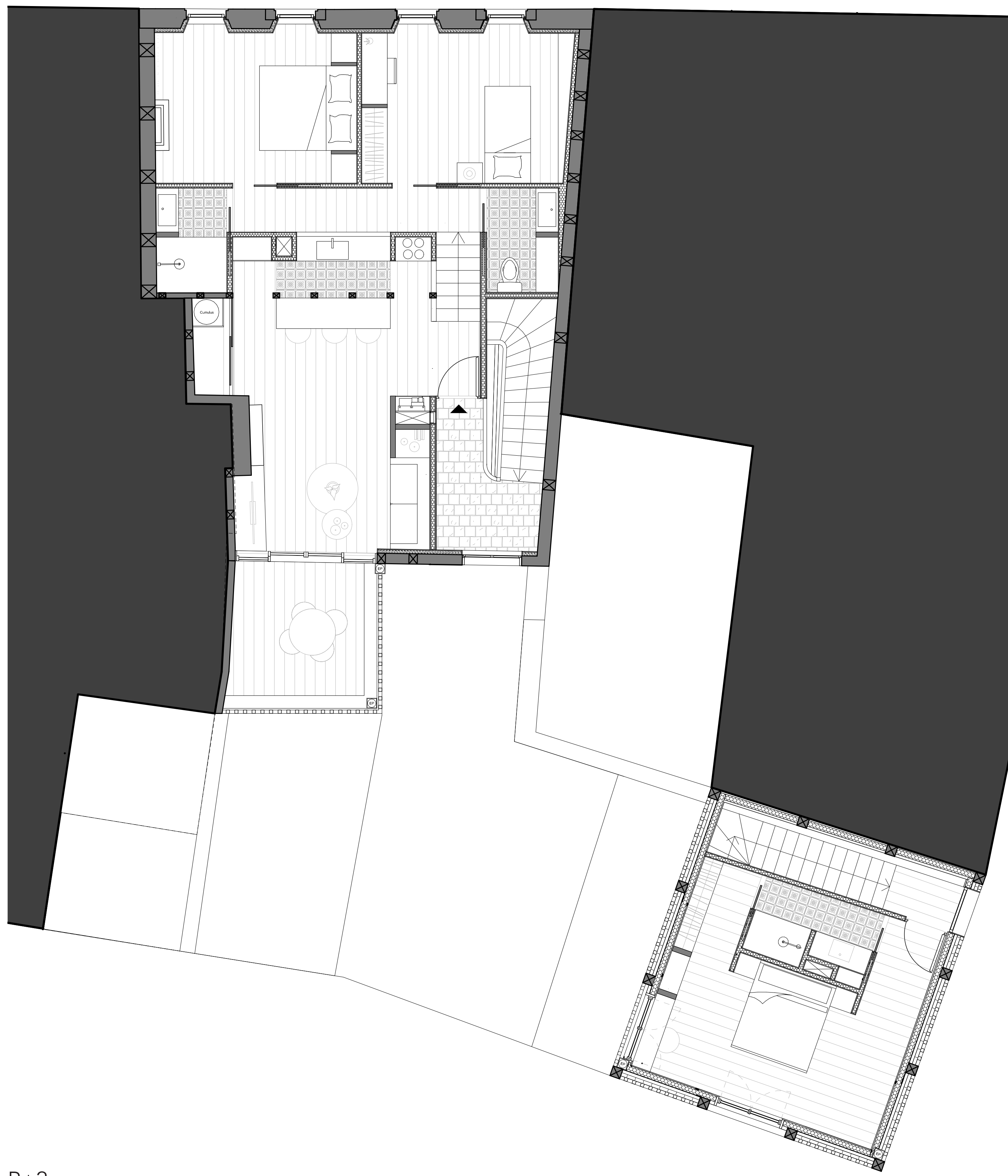
R-1



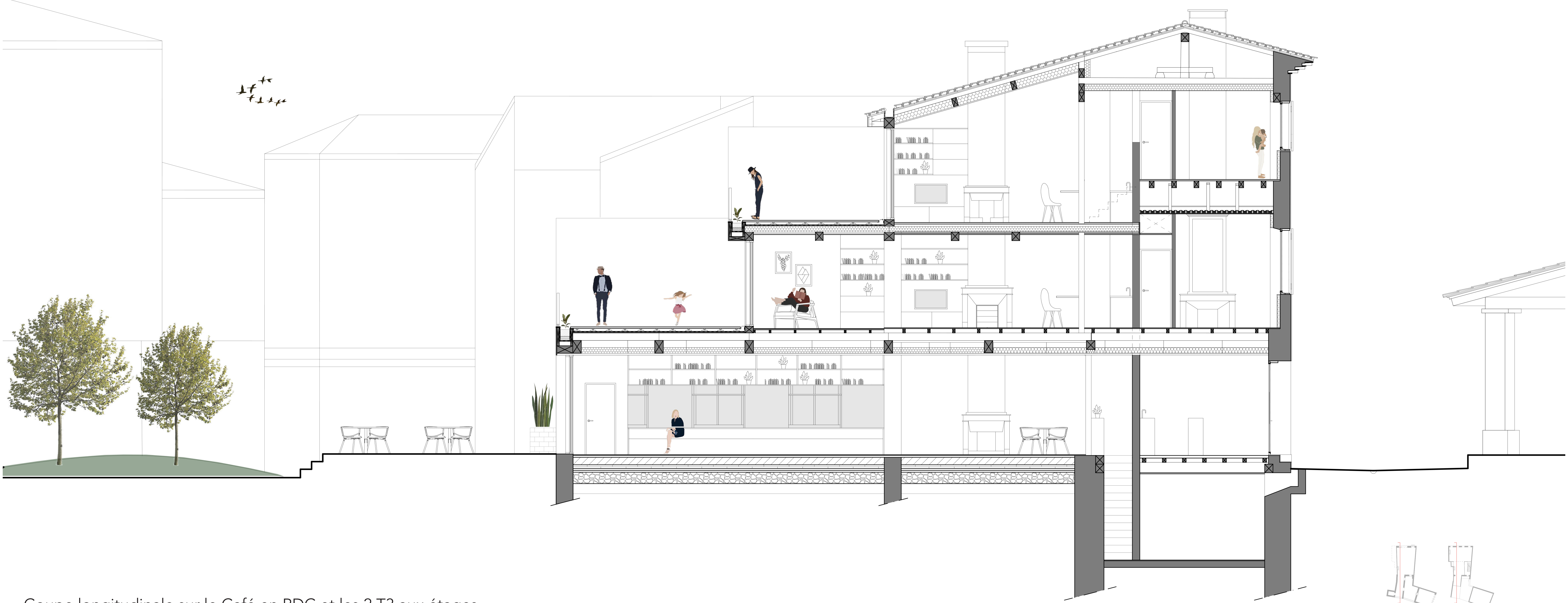
« Un coeur qui respire »		Plans	1/50
ENSA TOULOUSE S7-S9 Patrimoine en Projet	Mme Savitri JALAI Mme Nieves SANCHEZ	Arghavan BESARATI - Pauline BIROS	14/01/2021



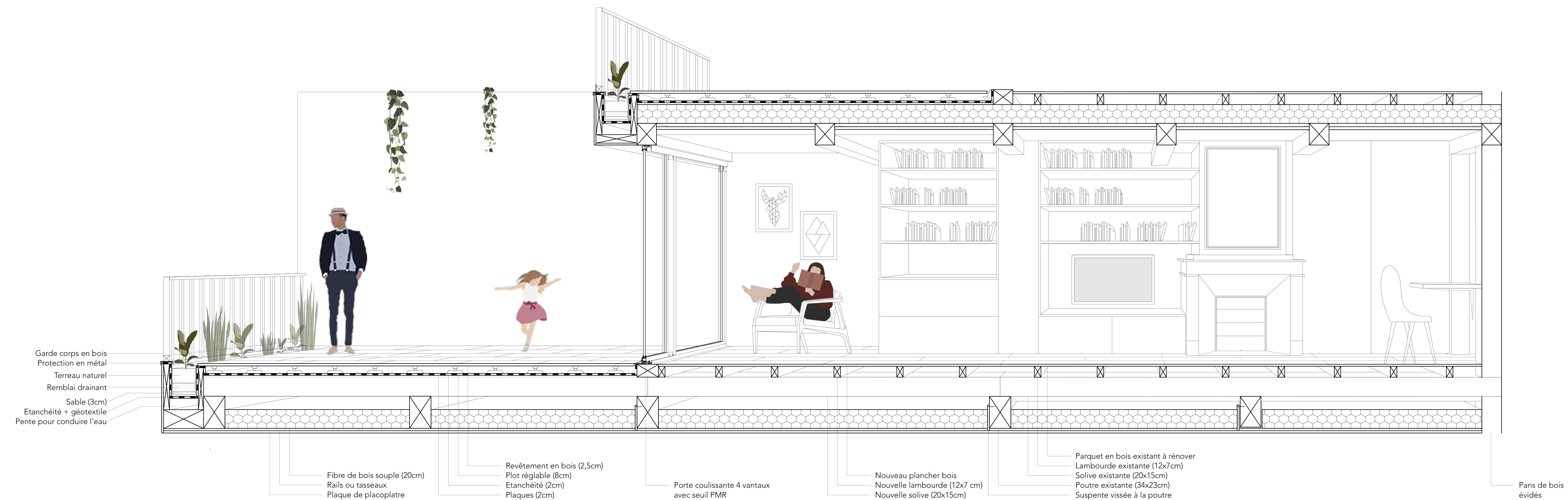
R+1



R+2



Coupe longitudinale sur le Café en RDC et les 2 T3 aux étages



Coupe perspective dans le T3 au R+1

Garde corps en bois  
Protection en métal  
Terreau naturel  
Remblai drainant  
Sable (3cm)  
Etanchéité + géotextile  
Pente pour conduire l'eau

Fibre de bois souple (20cm)  
Rails ou tasseaux  
Plaque de placoplâtre

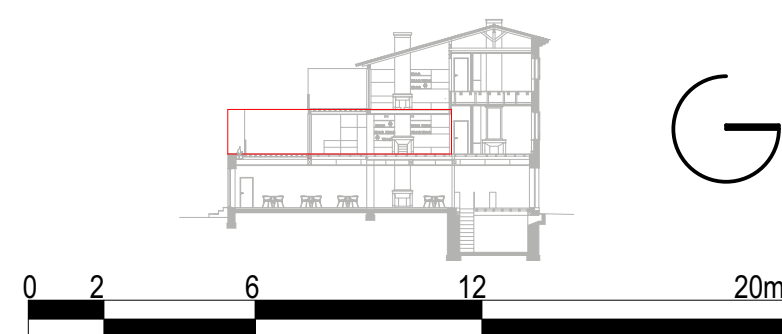
Rovêtement en bois (2,5cm)  
Plot réglable (8cm)  
Etanchéité (2cm)  
Plaques (2cm)

Porte coulissante 4 vantaux  
avec seuil PMR

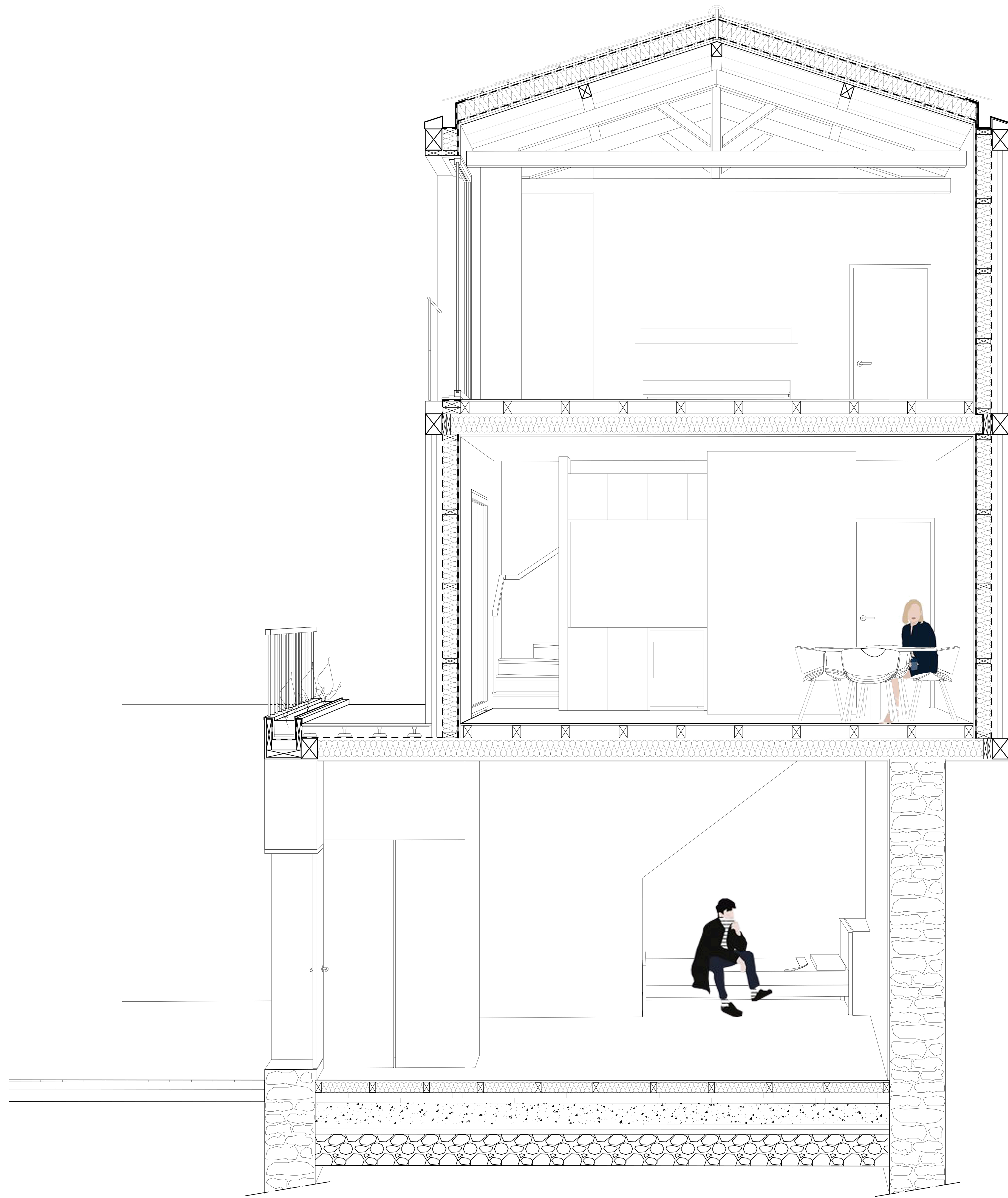
Nouveau plancher bois  
Nouvelle lamboarde (12x7 cm)  
Nouvelle solive (20x15cm)

Parquet en bois existant à rénover  
Lambourde existante (12x7cm)  
Solive existante (20x15cm)  
Poutre existante (34x23cm)  
Suspense vissée à la poutre

Pans de bois  
évidés



« Un coeur qui respire »		Plans / Structure / Espaces	1/50 - 1/20
ENSA TOULOUSE S7-S9 Patrimoine en Projet	Mme Savitri JALAI Mme Nieves SANCHEZ	Arghavan BESARATI - Pauline BIROS	14/01/2021



Coupe perspective T1 et T2 en Duplex / Ancienne partie garage



Façade dans la cour vue sur le café



Façade côté cour intérieure privée



Façade sur Place du 1er Mai

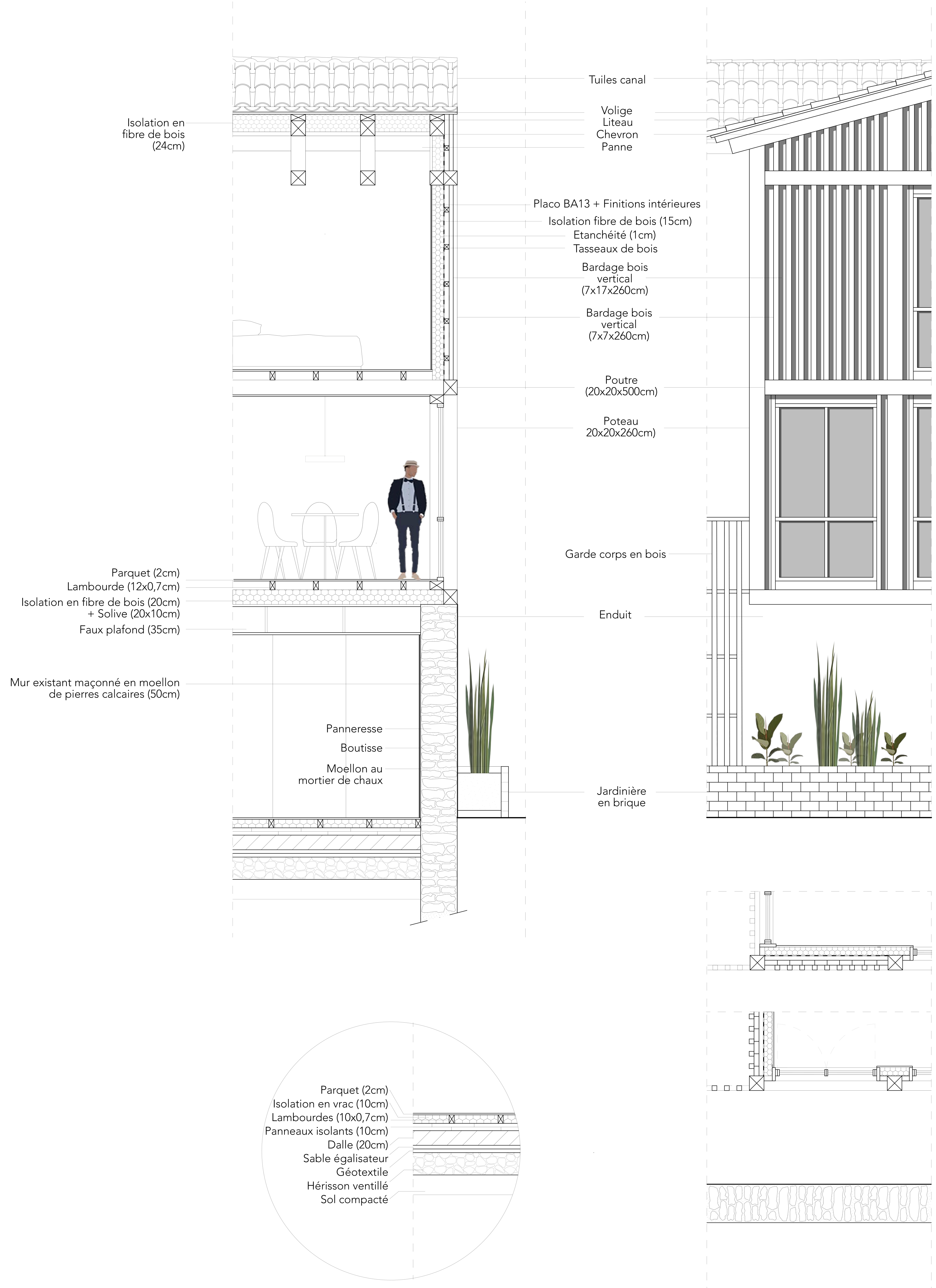


Façade côté rue Marceau

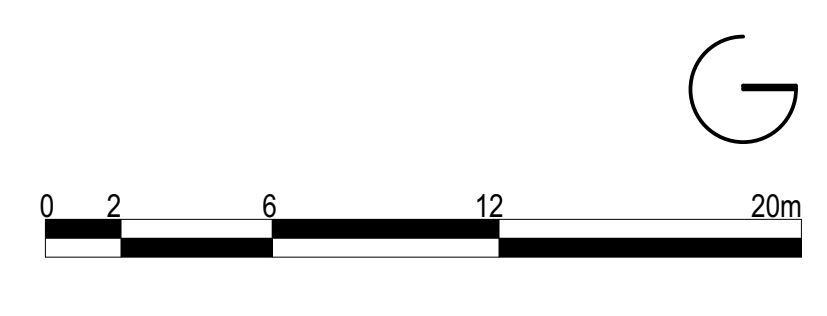
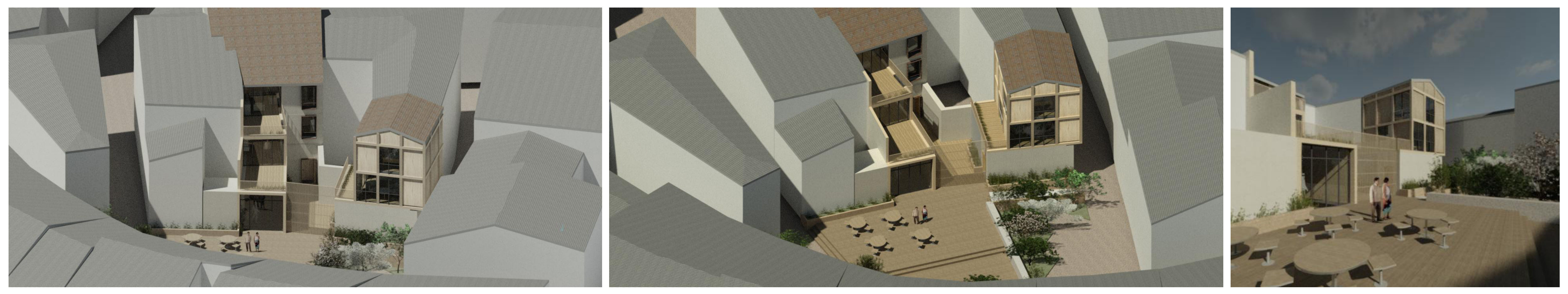


Façade côté rue Jean Jaurès

« Un coeur qui respire »		Coupe perspective / Façades	1/100 - 1/20
ENSA TOULOUSE S7-S9 Patrimoine en Projet	Mme Savitri JALAI Mme Nieves SANCHEZ	Arghavan BESARATI - Pauline BIROS	14/01/2021



Plan / Coupe / Façade



« Un coeur qui respire »		Plan / Coupe / Façade - Vues extérieures	1/20 - 3D
ENSA TOULOUSE S7-S9 Patrimoine en Projet	Mme Savitri JALAI Mme Nieves SANCHEZ	Arghavan BESARATI - Pauline BIROS	14/01/2021