

Intentions

Nous sommes dans un centre ville dense, il est donc important de créer des respirations à différentes échelles.

> Transformation du vide à l'arrière du projet (la Place du 1er Mai) afin de le rendre plus agréable et venir recréer une vraie respiration à l'échelle du centre ville.

> A l'échelle de l'îlot, le but est de prendre en considération le vide et de l'agrandir.

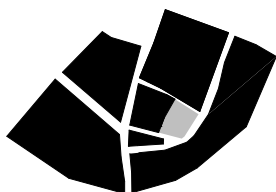
> Notre intention forte est que chaque logement puisse bénéficier d'un extérieur afin de respirer et de profiter des vues sur la place.

> Un atout du site est que les vues sont dégagées, d'un côté sur la place, donnant sur du bâti ancien et de l'autre, d'autres vues dégagées au dessus de la Halle. Les liens visuels sont importants pour nous afin de rendre les logements agréables et lumineux.

> D'autres atouts à l'échelle du centre ancien, une Halle ainsi qu'un marché qui a lieu rue Jean Jaurès. Notre but est donc de relier la Halle avec cette nouvelle place et ainsi de créer une continuité du marché sur ses abords. Pour cela, une partie de l'espace public a été repensé : un espace est rendu piéton et seules quelques places de parking destinées aux habitants du quartier ont été conservées et réaménagées.

Des respirations

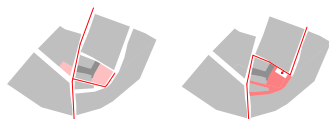
... à l'échelle du centre ville



... à l'échelle de l'îlot



... à l'échelle du logement



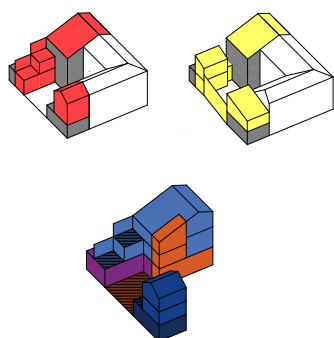
Le projet dans son contexte

Le projet est situé dans un centre ancien dense. Nous avons deux corps de bâti. Il était important pour nous que le projet s'intègre le plus possible avec l'existant. Nous avons alors une continuité des deux toitures avec celles déjà présentes. On peut aussi se rendre compte de la place du vide et des « respirations » générées par les terrasses des logements ainsi que par la cours.

Figures programmatiques

> Nous pouvons voir ce qui va être démoli (en jaune) et ce qui a été rajouté (en rouge) par rapport au corps de bâti existant (en gris).

> En ce qui concerne le programme, nous avons au RDC un café traversant qui relie 2 centralités (la halle et la place) avec au R-1 un local pour le café. Nous avons choisi un café afin de redynamiser le quartier, faire vivre la place et rassembler toutes générations confondues. Ensuite, un espace commun pour accéder aux 4 différents logements. Les logements d'urgences seraient mélangés aux autres. Un T1 au RDC puis l'accès à un T2 en duplex sur l'ancienne partie garage. A l'étage côté bâti ancien, un T3 et au R+2 un second T3 plus petit. Chaque logement possède un accès vers un espace extérieur en continuité avec le séjour. Ces terrasses donnent directement sur la place.



Ce qui est conservé / Ce qui est démoli

La maison possède des éléments remarquables comme les sols, les escaliers, les cheminées qu'il serait important pour nous de conserver et restaurer. Les pans de bois sont également conservés et permettent de délimiter l'espace jour de l'espace nuit. Les principaux murs au RDC ont été conservés pour servir de murs porteurs, d'un côté pour le café, de l'autre pour le T1. La création des terrasses en escalier au niveau de l'extension nous a permis d'apporter de la lumière ainsi qu'une ouverture et un lien visuel sur la nouvelle place.

La structure / Coupes perspectives au 20ème

La structure que l'on vient rajouter serait en bois, en continuité avec l'existant. Au niveau des extensions que l'on vient créer, les articulations seraient des appuis simple.

Les façades / Les vues intérieures et extérieures

Nous avons revu les façades en rajoutant des ouvertures et en créant une extension tournée vers la place.

> Côté Rue Jean Jaurès, nous souhaitons conserver et restaurer les menuiseries. A propos de ces baies, nous avons décidé de garder leur apparence car elles s'intègrent bien dans l'environnement. Elles vont être remplacées et refaites à l'identique pour des raisons de confort thermique. Au R+2, nous avons rajouté deux ouvertures et nous avons décidé de créer de nouvelles baies en acier corten, signe d'un projet de restauration et de renouveau.

> Côté place, on retrouve ces baies en acier corten au niveau des parties communes. Les espaces jours s'ouvrant sur les terrasses.

En façade, on retrouve aussi la structure porteuse en bois qui est visible. Au RDC, les murs sont végétalisés, ils permettent de donner une intimité à la cours et d'apporter un peu plus de végétation sur la place.